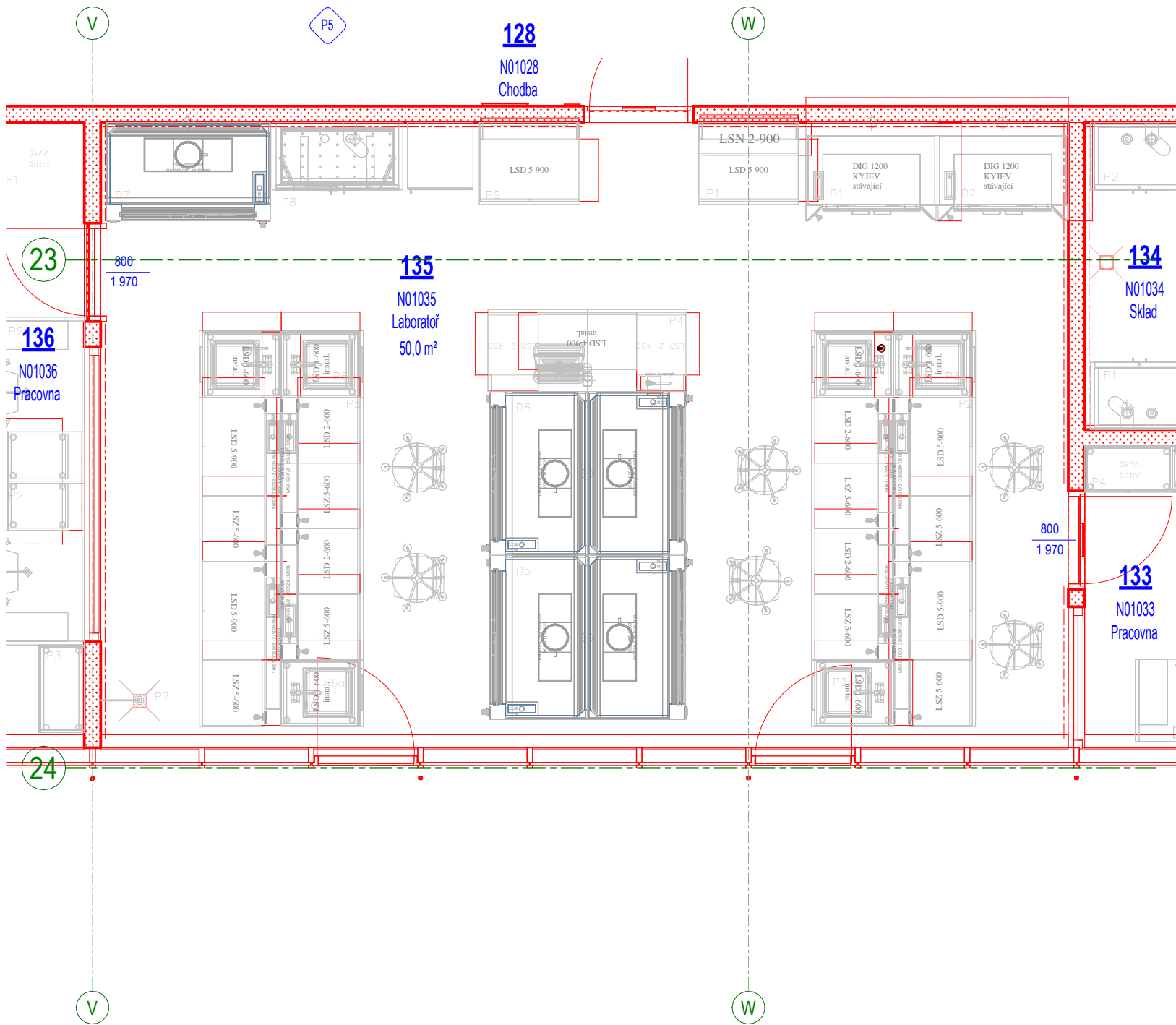


Č.M. 135



135						
č.m.	Název místnosti	Plocha	Podlaha		Stěny – povrchová úprava	Strop – povrchová úprava
			Ozn.	Povrchová úprava		
135	Laboratoř	50,0 m ²	K20	KERAMICKÁ DLAŽBA	KERAMICKÝ OBKLAD DO 2,0m, VÝMALBA	RASTROVÝ PODHLED

135 – EL.ZÁSUVKY										
1F 230V /16A	1F 230V /16A - P	1F 230V /16A - N	1F 230V /16A - UPS	3F 400V /16A	1F 230V /16A - vol.vývod	3F 400V /16A - vol.vývod	1F 230V /16A - nábytek	datová zásuvka	vývod pro digestoř	
8	0	0	0	0	6	0	0	4	3	

135 – OBECNÉ POŽADAVKY					
obecné požadavky					
vnější vlivy	ÚTZ	požadovaná teplota	VZT	chlazení	podlahová vpust
Ne	Ano	Ano	Ano	Ano	Ano

135 – PŘIVEZENÁ MÉDIA							
voda studená(S)	voda teplá (T)	demí voda	uz. okruh chl. vody(UOCHV)	zemní plyn (P)	dusík (N)	stlačený vzduch (SV)	vakuum (VAC)
Ano Centrální zdroj Do stolů i digestoří	Ano Centrální zdroj Do stolů	Ano Centrální zdroj Do stolů	Ano Centrální zdroj Do digestoří	Ne	Ano Centrální zdroj Do stolů i digestoří	Ne	Ano Do stolů i v rámci digestoří

generální projektant



název stavby

objekt

název dokumentu

vypracoval Ing. Jiří Wactawik

kreslil Ing. Jiří Wactawik

dokument A-18-45

Vestavba pavilonu A8 v areálu UKB

SO 01

Č.M.135-LABORATOŘ

datum 11/2024

revize

číslo přílohy AS-706

PODPIS ZÁSTUPCE INVESTORA VYJADŘUCÍ SOUHLAS SE ZADÁNÍM:

.....